



BROCHURE 2024

GCI OIL & GAS



LOS NÚMEROS DE GCI

GCI NUMBERS

91 PROYECTOS/PROJECTS

EN TOTAL REALIZADOS CON ÉXITO
IN TOTAL SUCCESSFULLY COMPLETED

CAPACIDAD DE PRODUCCIÓN / PRODUCTION CAPACITY

36,000 TON

ANUALES DE ESTRUCTURA METÁLICA
METALLIC STRUCTURE PER YEAR

1,300,000 DI"

ANUALES DE SOLDADURA DE TUBERÍA
ANNUAL PIPE WELDING

NUESTRO NÚCLEO / OUR CORE

32 NAVES/SHOPS

FABRICACIÓN, PINTURA Y EMBARQUES
FABRICATION, PAINTING & SHIPPING

8,351 EMPLEADOS/WORKERS

7,380 Operativos / 971 Administrativos
7,380 Operational / 971 Administrative

MÁS NÚMEROS/ MORE NUMBERS

38,576,000 HORAS/HOURS

HOMBRE TRABAJADAS EN 2022
HOURS WORKED IN 2022

101 EQUIPOS/EQUIPMENT

EN TOTAL
IN TOTAL



CARTA DE BIENVENIDA

WELCOME LETTER

Grupo Constructor Oil & Gas se distingue por su impecable trayectoria en el desarrollo de proyectos de la más alta calidad. Esta característica ha sido fundamental en nuestro continuo crecimiento y en nuestro enfoque profesional.

Nos enorgullece afirmar que mantenemos un compromiso inquebrantable con nuestros distinguidos clientes, lo cual nos impulsa a seguir innovando y reinventándonos constantemente. De esta manera, nos aseguramos de mantenernos como una empresa líder en el ámbito nacional e internacional.

Nuestro compromiso absoluto con el desarrollo industrial se refleja en nuestra dedicación a la formación de nuestros jóvenes colaboradores. Les inculcamos un enfoque de servicio humano y les proporcionamos las herramientas esenciales para que se conviertan en destacados líderes. En ese sentido, nos complace presentarles GCI Oil & Gas como la nueva y destacada opción en proyectos de IPC.

Grupo Constructor Oil & Gas stands out for its impeccable track record in the development of projects of the highest quality. This characteristic has been fundamental to our continuous growth and our professional focus.

We are proud in stating that we maintain an unwavering commitment to our distinguished clients, which drives us to continually innovate and reinvent ourselves. In this way, we ensure that we remain a leading company both nationally and internationally.

Our absolute commitment to industrial development is reflected in our dedication training our young collaborators. We instill in them a human service approach and provide them with the essential tools to become outstanding leaders. In that sense, we are pleased to introduce GCI Oil & Gas as the new and distinguished option for IPC projects.



ÍNDICE

CONTENTS

06	QUIÉNES SOMOS ABOUT US	22	TORRE DERRICK DERRICK TOWER
08	QUÉ HACEMOS WHAT WE DO	24	PLANTAS HDN & HDDI HDN & HDDI PLANTS
10	PRIMERO LA SEGURIDAD SAFETY FIRST	26	RACK DE INTEGRACIÓN Y PUNTES DE INTERCONEXIÓN INTEGRATION RACK AND INTERCONNECTION BRIDGES
12	PRINCIPALES PROYECTOS MAIN PROJECTS	28	MONTAJE DE TUBERÍA PIPE ERECTION
14	NUESTRA CALIDAD OUR QUALITY	29	SERVICIOS AUXILIARES AUXILIARY SERVICES
15	INGENIERÍA ENGINEERING	30	ESTRUCTURA PARA PLANTAS NUEVAS STRUCTURE FOR NEW PLANTS
16	NUESTROS SERVICIOS OUR SERVICES		
18	INSTALACIONES FACILITIES		
20	EQUIPOS EQUIPMENT		

QUIÉNES SOMOS ABOUT US

Somo una compañía 100% mexicana y socialmente responsable, que opera en todo el país ofrecemos servicios especializados en la estructuración, gestión y ejecución de obras dirigida a los sectores Petróleo y Gas, Eléctrico, Energías Limpias, Petroquímico, Alimenticio, Farmacéutico, Infraestructura y Minero.

Tenemos amplia capacidad de ejecutar importantes proyectos ya que trabajamos continuamente en la búsqueda de la satisfacción de nuestros clientes, al igual que en la innovación en nuestro equipo, maquinaria y mano de obra especializada.

We're a 100% Mexican company that operates throughout the country. Within our portfolio, we offer specialized services in the structuring, management and execution of works aimed at the sector of exploration and production of gas and hydrocarbons, petrochemicals and energy.

We have a large capacity to execute important projects since we work continuously in the pursuit of our clients satisfaction, continuous growth and the implementation of constant improvement and sustainable development.

“NUESTRA DEDICACIÓN SE ENCUENTRA ARRAIGADA TANTO EN EL BIENESTAR DE NUESTRO PAÍS COMO EN LA SATISFACCIÓN DE NUESTROS VALIOSOS CLIENTES.”

MISIÓN

Somos una empresa que brinda servicios especializados de excelencia en la estructuración, gestión y ejecución de obras dirigida al sector de exploración y producción de gas e hidrocarburos, petroquímico y energético garantizando la culminación exitosa de los proyectos bajo altos estándares de calidad, contribuyendo al desarrollo sostenible y la total satisfacción del cliente.

VISIÓN

Ser la empresa líder en el sector de hidrocarburos a nivel nacional reconocida por la excelente calidad de nuestros productos y servicios, contribuyendo en el desarrollo del sector industrial a través de una calificada profesionalidad, experiencia altamente eficiente y dinámica ofreciendo a nuestros clientes garantías de éxito y alta rentabilidad.

POLÍTICA

En GCI Oil & Gas estamos comprometidos con el cumplimiento de los requisitos de calidad de nuestros clientes, estableciendo una cultura de operación altamente eficiente y con sentido de responsabilidad en todas nuestras operaciones buscando el mejoramiento continuo de los procesos y la participación de colaboradores altamente calificados.

MISSION

We are a company that provides specialized services of excellence in the structuring, management and execution of works aimed at the sector of exploration and production of gas and hydrocarbons, petrochemicals and energy, guaranteeing the successful completion of projects under high-quality standards, contributing to sustainable development and total customer satisfaction.



VISION

Being the leading company in the hydrocarbons sector nationwide recognized for the excellent quality of our products and services, contributing to the development of the industrial sector through qualified professionalism, highly efficient and dynamic experience, offering our clients guarantees of success and high profitability.

POLITICS

At GCI Oil & Gas, we are committed to the performance of the quality requirements of our clients, establishing a highly efficient operating culture with a sense of responsibility in all our services, seeking continuous improvement of processes and the participation of highly qualified collaborators.

QUÉ HACEMOS WHAT WE DO

Contamos con una variedad de especialidades que nos permite satisfacer las necesidades de cada uno de nuestros clientes de la mejor manera posible.

INGENIERÍA

Nuestro departamento de ingeniería está enfocado en brindar el detalle necesario trabajando sobre estos conceptos:

- Análisis y diseño de presupuestos.
- Propuesta de análisis de costos.
- Propuesta de costos de materiales.
- Planos de construcción y logística.

FABRICACIÓN

Nuestra comprobada experiencia está respaldada por diversas certificaciones:

- Certificado de inspector de soldadura.
- Inspección hermética ASNT (Cert. Lvl III).
- Inspección de soldadura CAWI.
- Pruebas neumáticas e hidrostáticas FAT.
- Inspectores certificados en líquidos penetrantes.

EMBARQUES

Nuestro equipo asegura un efectivo embarque ya sea por tierra o mar, dependiendo de las especificaciones del proyecto.

MONTAJE

Ofrecemos una amplia gama de servicios y prácticas de montaje para sus proyectos.

OTROS SERVICIOS

También ofrecemos la fabricación e instalación de diferentes herramientas que ayudarán a sus proyecto, tales como:

- Escaleras y barandales.
- Recubrimientos especiales.
- Acero inoxidable y Recubrimiento.



We have a variety of specialties that allow us to satisfy the needs of all of our clients in the best possible way.

ENGINEERING

Our engineering department is focused on providing the necessary detail working on these concepts:

- Budget analysis and design.
- Cost analysis proposal.
- Material cost proposal.
- Construction and logistics plans.

MANUFACTURING

Our proven experience is backed by several certifications:

- Welding inspector certificate.
- ASNT Hermetic Inspection (Cert. Lvl III).
- CAWI welding inspection.
- FAT pneumatic and hydrostatic testing.
- Certified liquid penetrant inspectors.

SHIPPING

Our team assures an effective shipment either by land or sea, depending on the project specifications.

ASSEMBLY

We offer a wide range of assembly services and practices for your projects.

OTHER SERVICES

We also offer the fabrication and installation of different tools that will help your project, such as:

- Stairs and railings.
- Special coatings.
- Stainless Steel and Coating.



PRIMERO LA SEGURIDAD SAFETY FIRST

Nuestro compromiso principal es garantizar la seguridad en todos nuestros proyectos. Nos enfocamos en generar proyectos industriales de calidad que cumplan con los requisitos del cliente y partes interesadas, siempre priorizando la salud y seguridad de nuestros colaboradores y visitantes.

Establecemos áreas de trabajo seguras para proteger a nuestro equipo, así como para prevenir cualquier incidente o accidente.

Además, nos esforzamos por preservar el medio ambiente y prevenir la contaminación mediante el desarrollo sustentable y la optimización de los recursos naturales. Todo esto se realiza en estricto cumplimiento de los requisitos legales aplicables y otros compromisos que hemos asumido.

Nuestro objetivo constante es mejorar continuamente nuestro sistema de gestión y fomentar el desarrollo de nuestro valioso capital humano.

En GCI OIL & GAS, además de priorizar la prevención de accidentes laborales y la protección del factor humano, nos comprometemos a proporcionar un entorno de trabajo seguro y saludable.

Implementamos rigurosas políticas y procedimientos de seguridad que cumplen con los estándares más exigentes de la industria. Además, promovemos activamente la capacitación y concientización sobre seguridad entre nuestros empleados, brindándoles las herramientas y conocimientos necesarios para identificar y mitigar los riesgos en el lugar de trabajo.

Nuestro objetivo es fomentar una cultura de seguridad en toda la organización, donde todos los miembros del equipo se sientan responsables y comprometidos con la protección de su propia seguridad y la de los demás.



Our main commitment is guarantee safety in all our projects. We focus on delivering high-quality industrial projects that meet the requirements of our clients and stakeholders, always prioritizing the health and safety of our employees and visitors.

We establish safe work areas to protect our team and prevent any incident or accident.

We also strive to preserve the environment and prevent pollution through sustainable development and the optimization of natural resources. All of this is done in strict compliance with applicable legal requirements and other commitments we have assumed.

Our constant goal is to continuously improve our management system and foster the development of our valuable human capital.

At GCI OIL & GAS, in addition to prioritizing the prevention of workplace accidents and the protection of the human factor, we are committed to providing a safe and healthy working environment.

We implement rigorous safety policies and procedures that meet the highest industry standards. In addition, we actively promote safety training and awareness among our employees, equipping them with the necessary tools and knowledge to identify and mitigate risks in the workplace.

Our goal is to encourage a safety culture throughout the organization, where every team member feels accountable and dedicated to protecting their own safety and that of others.



Nuestros Clientes:



PRINCIPALES PROYECTOS

MAIN PROJECTS

NUESTRA CALIDAD

OUR QUALITY

Sabemos que la efectividad en la ejecución de las inspecciones dependen en gran medida de los conocimientos, habilidades y experiencia del personal que los ejecuta, por ello, nos importa mucho la formación de nuestros colaboradores.

En nuestro equipo de trabajo contamos con personal altamente calificado en las siguientes especialidades:

- Inspector de soldadura CWI
- Inspector de soldadura CAWI
- Inspectores certificados en líquidos penetrantes.
- Inspección de hermeticidad por ASNT (Certificado Nivel III)
- Pruebas Hidrostáticas, Neumáticas y FAT

Para nuestra organización, la validéz de nuestros procesos, adicional a los requerimientos contractuales se completa con estándares nacionales e internacionales.

We are aware that the effectiveness in the execution of inspections depends mostly on the knowledge, skills and experience of the personnel who carry them out, therefore, we care about the training of our collaborators.

In our work team, we have highly qualified personnel in the following specialities:

- CWI welding inspector
- CAWI welding inspector
- Certified inspectors in penetrating liquids.
- Tightness Inspectiron by ASNT (Certified level III)
- Hydrostatic, Pneumatic and FAT Tests.

For our organization, the validity in our processes, along with contractual requirements are completed on national and international standards.

INGENIERÍA

ENGINEERING

El proceso de desarrollo de ingeniería de taller en Grupo Constructor Industrial S.A. de C.V., está a la vanguardia, con softwares especializado en el ramo de las estructuras de acero.

Tekla Structures es la principal herramienta de trabajo, nos permite realizar proyectos de cualquier tamaño, en tiempos cortos, además de brindar herramientas que son de gran apoyo en la fabricación y montaje de estructuras de acero. Actualmente, Grupo Constructor Industrial S.A. de C.V., tiene la capacidad de desarrollar más de 32,000 toneladas anuales de estructura semipesada.

La experiencia de nuestro personal en las diferentes disciplinas nos permite desarrollar ingeniería de alto nivel lo cual garantiza el éxito de los proyectos en los que participamos.

Grupo Constructor Industrial S.A. de C.V., permite realizar análisis consistentes con base a los estándares de la normatividad vigente, permitiendo que la toma de decisiones sea pronta y expedita, esto con el fin de cubrir con las necesidades de cada uno de los proyectos.

The workshop engineering development process in Grupo Constructor Industrial is at the forefront, with specialized software in the field of steel structures.

Tekla Structures is our main working tool, and this software allows us to carry out projects of any size in relatively short times; In addition to providing tools that are supportive in the manufacture and assembly of steel structures. Currently, GCI has the capacity to develop more than 36,000 tons annually of a metal structure.

The experience of our staff in the different disciplines allows us to develop high-level engineering, which guarantees the success of the projects in which we participate.

The team of Grupo Constructor Industrial, allows to carry out consistent analyses based on the standards and current regulations, allowing the decision making to be quickly and efficiently to cover the needs of each of the projects.



NUESTROS SERVICIOS

OUR SERVICES

Contamos con una variedad de especialidades que nos permiten satisfacer las necesidades de cada uno de nuestros clientes de la mejor manera posible.

INGENIERÍA

Nuestro departamento de ingeniería se enfoca en cuatro aspectos cruciales: el análisis y diseño de presupuestos, la propuesta de análisis de costos, la estimación de costos de materiales y la elaboración de planos de construcción y logística.

PROCURA

Nuestro enfoque integral te garantiza procesos perfectamente alineados con los objetivos del proyecto. Desde la selección cuidadosa hasta la entrega puntual, aseguramos la cantidad, el tiempo y la calidad precisos.

CONSTRUCCIÓN

Nuestra comprobada experiencia está respaldada por diversas certificaciones: • Certificado de inspector de soldadura. • Inspección hermética ASNT (Cert. Lvl III). • Inspección de soldadura CAWI. • Pruebas neumáticas e hidrostáticas FAT. • Inspectores certificados en líquidos penetrantes.

EMBARQUES

Nuestro equipo asegura un efectivo embarque ya sea por tierra o mar, dependiendo de las necesidades del proyecto.

MONTAJE

Ofrecemos una amplia gama de servicios y prácticas de montaje para sus proyectos.

OTROS SERVICIOS

También ofrecemos la fabricación e instalación de diferentes herramientas que ayudarán a sus proyectos.

We have a variety of specialties that allow us to satisfy the needs of each of our clients in the best possible way.

ENGINEERING

Our engineering department is focused on providing the necessary detail by working on the following concepts: budget analysis and design, cost analysis proposal, materials cost estimation and construction and logistics planning.

PROCUREMENT

Our end-to-end approach guarantees you processes perfectly aligned with project objectives. From careful selection to on-time delivery, we ensure the right quantity, time and quality.

CONSTRUCTION

Our proven experience is backed up by certifications: • Certified Welding Inspector • Hermetic inspection by ASNT (Cert. Lvl III). • Welding inspector by CAWI • Pneumatic and FAT Hydrostatic Tests • Inspectors certified in penetrating liquids.

DELIVERY

Our team ensures a effective shipment by land or sea, depending on the project specifications.

ASSEMBLY

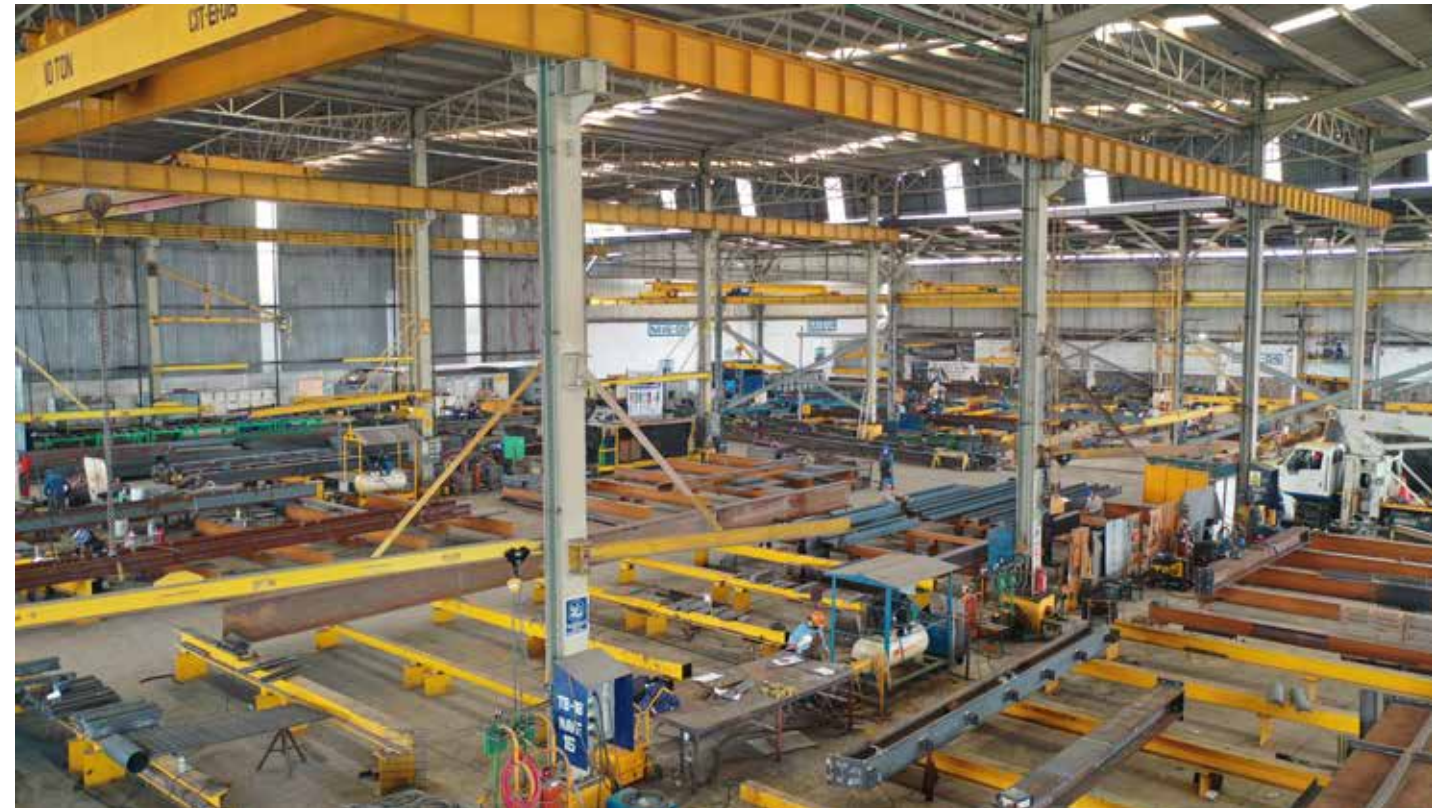
We offer a wide range of assembly services and practices for your projects.

INSTALACIONES

OUR FACILITIES

En nuestras instalaciones, hemos establecido un entorno estratégico y tecnológicamente avanzado para facilitar la ejecución de proyectos de gran envergadura a nivel nacional e internacional. Contamos con amplia gama de tecnología y maquinaria especializada, estamos preparados para enfrentar cualquier obstáculo y superar todas las expectativas. Además, nuestro compromiso con la calidad y la seguridad se refleja en nuestras instalaciones, donde se implementan protocolos para garantizar un entorno de trabajo seguro y eficiente.

In our facilities, we have established a strategic and technologically advanced environment to facilitate the execution of large-scale projects at a national and international level. Equipped with specialized technology and machinery, we are prepared to face any obstacle and exceed all expectations. In addition, our commitment to quality and safety is reflected in our facilities, where protocols are implemented to ensure a safe and efficient work environment.



60 HECTÁREAS
Totales de Terreno

22 NAVES DE FABRICACIÓN
Superficie: 77,000 m²

10 NAVES DE PINTURA
Superficie: 22,500 m²

ÁREA DE EMBARQUES
Superficie: 6,255 m²

32 NAVES EN TOTAL
Superficie: 105,755 m²

148.26 ACRES
of Total Surface

22 FABRICATION SHOPS
Surface: 77,000 m²

10 PAINTING SHOPS
Surface: 22,500 m²

SHIPPING AREA
Surface: 6,255 m²

32 TOTAL SHOPS
Surface: 105,755 m²

EQUIPO EQUIPMENT



PEDDINGHAUS PCD-1100
Línea de taladro por control numérico.



SISTEMA DE SOLDADURA 3A
Un innovador sistema de soldadura automática.



PHANTER CUT PLASMA
Máquina CNC de proceso de placa.



ROLADORA DAVI MCB 3060
Roladora 10 pies de largo, tanques de grandes capacidades.



Hemos invertido diligentemente en equipos de vanguardia para asegurarnos de que nuestras operaciones se realicen con la máxima eficiencia y precisión.

Desde sistemas de producción semiautomatizados hasta maquinaria especializada, cada pieza de equipo ha sido cuidadosamente seleccionada para garantizar un rendimiento óptimo y resultados superiores.

We have invested diligently in the latest equipment to ensure that our operations are run with the utmost efficiency and precision. From semi-automated production systems to specialized machinery, each piece of equipment has been carefully selected to ensure optimal performance and superior results.

Nuestra empresa se enorgullece de contar con líneas especializadas de habilitado, marcado, barrenado y corte de placas y perfiles de hasta 3 pulgadas. Esta tecnología nos permite enfrentar los proyectos más exigentes con precisión y eficiencia.

Gracias a nuestras máquinas y equipos especializados, podemos realizar trabajos de alta complejidad con la máxima calidad y cumpliendo con los estándares nacionales e internacionales.

Our company is proud to have specialized lines for machining, marking, drilling and cutting of plates and profiles up to 3 inches. This technology allows us to face the most demanding projects with precision and efficiency. Thanks to our specialized machines and equipment, we are able to perform highly complex jobs with the highest quality and in strict compliance with the established deadlines.



NUESTRA EXPERIENCIA

TORRE DERRICK

OUR EXPERIENCE

DERRICK TOWER

CLIENTE: **ICA FLUOR**

LUGAR: **DOS BOCAS**

Es satisfactorio ver materializado nuestra capacidad de construcción industrial en una obra como lo es la Torre de Desfogues, también conocida como Torre Derrick. En ella realizamos el suministro, fabricación, aplicación de recubrimientos y montaje de estructura de los 20 módulos que la conforman con 2,322 Toneladas. Tiene una altura de 182 m, lo mismo que la Torre Latinoamericana en la CDMX, esto más los 13 metros de altura que suman los ductos y Raiser donde se realizan la combustión, dan un total de 195 metros, colocándose como la torre de desfogues más alta de todo el continente americano y colocándose entre las 10 más grandes del mundo.

PESO TOTAL / TOTAL WEIGHT:
2,322 TONELADAS / TONS

ESTÁ COMPUESTA DE / COMPOSED OF:
20 MODULOS / MODULES



En su base tiene 3 tanques de sello líquido de 24.5 Toneladas cada uno, que manufacturamos y montamos con código de material SA-516-60 .

En el punto más alto de la Torre colocamos los Raisers de desfogue, que también fabricamos y montamos con los mayores estándares de calidad y por donde se hará la combustión de todos los materiales gaseosos que se trasladan por las tuberías del Rack.

It is satisfying to see our industrial construction capacity materialize in a project such as the Defogues Tower, also known as Derrick Tower. We supplied, manufactured, applied coatings and assembled the structure of the 20 modules that make up the tower with 2,322 tons. It has a height of 182 meters, the same as the Torre Latinoamericana in Mexico City, plus the 13 meters of height that add the ducts and Raiser where the combustion takes place, giving a total of 195 meters, placing it as the highest tower of defogues of all the American continent and placing it among the 10 largest in the world.

At its base it has 3 liquid seal tanks of 24.5 tons each, which we manufacture and assemble with material code SA-516-60.

At the highest point of the tower we place the exhaust raisers, which we also manufacture and assemble with the highest quality standards and where the combustion of all gaseous materials that are transferred through the pipes of the Rack will be done.

ALTURA TOTAL / TOTAL HEIGHT:

182 METROS / METERS

PERIODO DE EJECUCIÓN / EXECUTION PERIOD:

6 MESES / MONTHS



NUESTRA EXPERIENCIA

PLANTAS HDN & HDDI

OUR EXPERIENCE

HDN & HDDI PLANTS

CLIENTE: **SAMSUNG**

LUGAR: **DOS BOCAS**

Nuestro mayor reto lo tuvimos en la construcción de las Planta Hidrodesulfuradora de Naftas (HDN) y la Planta Hidrodesulfuradora de Diésel (HDDI), siendo las 2 primeras plantas en toda la refinería en terminar sus trabajos. Ejecutamos la recepción, traslado y montaje de más de 11,000 Toneladas de Estructura de módulos; en cuanto a montaje de equipos mecánicos y eléctricos tuvimos volúmenes de más de 30,000 Toneladas; así como prefabricados, soportería e instalación de tuberías produciendo más de 800mil pulgadas diametrales. Llevamos a cabo todos los trabajos estáticos y dinámicos que incluyen los calentadores, reactores, intercambiadores de calor, bombeadores, entre otros equipos.

Trabajamos integralmente el proyecto de las plantas, desde la planificación y mapeo digital, hasta la materialización de cada uno de los elementos que conforman esta hazaña de ingeniería y construcción. El haber sido creadores de un proyecto de esta magnitud confirma nuestro compromiso y capacidad de absorber proyectos de gran alcance.



Our biggest challenge was the construction of the Hydrodesulfurization Plant for Naphtha (HDN) and the Hydrodesulfurization Plant for Diesel (HDDI), being the first two plants in the entire refinery to finish their works. We executed the reception, transfer and assembly of more than 11,000 tons of module structure; as for the assembly of mechanical and electrical equipment, we had volumes of more than 30,000 tons; as well as prefabrication, support and installation of pipes, producing more than 800,000 diametric inches. We carried out all static and dynamic works including heaters, reactors, heat exchangers, pumpers, among other equipment.

We worked integrally the project of the plants, from planning and digital mapping, to the materialization of each of the elements that make up this feat of engineering and construction. Having been the creators of a project of this magnitude confirms our commitment and capacity to take on powerful projects.



NUESTRA EXPERIENCIA

RACK DE INTEGRACIÓN Y PUENTES DE INTERCONEXIÓN

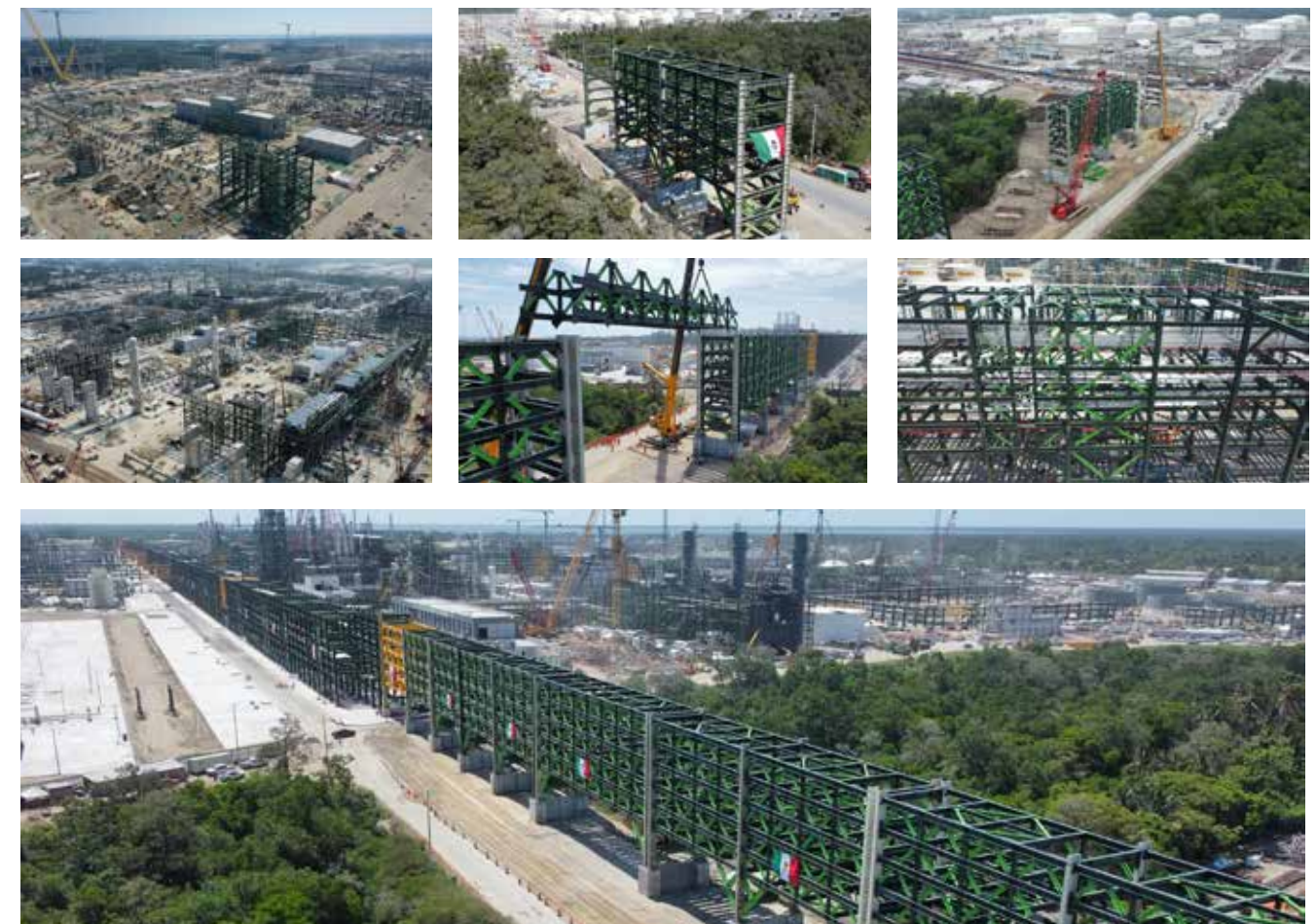
OUR EXPERIENCE

INTEGRATION RACK AND INTERCONNECTION BRIDGES

CLIENTE: **IDINSA-PROYECTA** LUGAR: **DOS BOCAS**

El Rack de Integración de Tuberías y Puentes de Interconexión también fueron obra nuestra y una de las cumbres de toda la refinería, pues recorren prácticamente todo el predio de la misma; desarrollamos el suministro, fabricación, aplicación de recubrimiento, embarque y montaje de estructura metálica pesada y semipesada, resultando 15,000 Toneladas totales.

The Piping Integration Rack and Interconnection Bridges were also our work and one of the highlights of the entire refinery, since they cover practically the entire refinery property; we developed the supply, fabrication, coating application, shipment and assembly of heavy and semi-heavy metallic structure, resulting in a total of 15,000 Tons.



NUESTRA EXPERIENCIA

MONTAJE DE TUBERÍA

OUR EXPERIENCE

PIPE ERECTION

CLIENTE: **PTI-PEMEX**

LUGAR: **REFINERÍA "MIGUEL HIDALGO"**

Prefabricado, recubrimiento anticorrosivo, instalación y pruebas de tuberías y soportes de acero al carbón, aleada e inoxidable.

Prefabrication, corrosion coating, installation and testing of carbon, alloy and stainless steel pipes and supports.



224 KILÓMETROS
TOTAL DE TUBERÍA
PIPING TOTAL

NUESTRA EXPERIENCIA

SERVICIOS AUXILIARES

OUR EXPERIENCE

AUXILIARY SERVICES

CLIENTE: **PTI-PEMEX**

LUGAR: **REFINERÍA "MIGUEL HIDALGO"**

Procura de instrumentos, equipos mecánicos, trabajos mecánicos y preliminares, procura de integración de señales y de bombas de condensados. (WBS 850, 855 y 860).

Procurement of instruments, mechanical equipment, mechanical and preliminary works, signal integration and condensate pump procurement (WBS 850, 855 and 860).



NUESTRA EXPERIENCIA

ESTRUCTURA PARA PLANTAS NUEVAS

OUR EXPERIENCE

STRUCTURE FOR NEW PLANTS

CLIENTE: **ICA FLUOR**

LUGAR: **REFINERÍA "MIGUEL HIDALGO"**

Desarrollo de la ingeniería complementaria, procura de equipo y materiales, construcción, pruebas y arranque para las plantas Hidrodesulfuradora de naftas, Hidrodesulfuradora de diesel, Producción de hidrogeno, Tratamiento de aguas amargas y Regeneración de aminas, suministro eléctrico y sistema de desfogue (Plantas nuevas) para la refineria Miguel Hidalgo en Tula de Allende, Hidalgo (fase II).

Development of complementary engineering, procurement of equipment and materials, construction, testing and start-up for the naphtha hydrodesulfurization, diesel hydrodesulfurization, hydrogen production, sour water treatment and amine regeneration plants, electrical supply and venting system (new plants) for the Miguel Hidalgo refinery in Tula de Allende, Hidalgo (phase II).





Manzana 2 Lote 13 Parque Industrial Atitalaquia

Atitalaquia, Hgo. C.P. 42970

Contacto: (+52) 773 154 65 60

comercializacion@gpocoind.com.mx

www.gpocoind.com.mx

Lo que comenzó como una pequeña empresa de subcontratación se ha convertido en una empresa de construcción reconocida a nivel nacional que atiende tanto a clientes nacionales como internacionales.

Priorizamos la calidad, cumplimos los tiempos y trabajamos con sentido humano.